



XUNTA
DE GALICIA



Feira Internacional
de Galicia ABANCA



VIII CARREIRA POPULAR ABANCA SEMANA VERDE DE GALICIA

SILLEDA | GALICIA | ESPAÑA

09 de xuño 2023

www.semanaverde.es #semanaverde23

20:00

PITUFOS

150 M. APROX.

20:10

SUB 12 E SUB 10

1.200 M. APROX. (2 VOLTAS)

20:20

SUB 18, SUB 16 E SUB 14

2.300 M. APROX. (5 VOLTAS)

20:40

SUB 20-23-SEN-MÁST. A-B-C-D

7.000 M. APROX.

//ABANCA



Concello
de
Silleda



VIII CARREIRA POPULAR “ABANCA SEMANA VERDE DE GALICIA”

1. A Fundación Semana Verde de Galicia coa colaboración da Federación Galega de Atletismo organizará a VIII Carreira Popular Abanca Semana Verde de Galicia que se celebrará o venres 9 de xuño de 2023.
2. Poderán participar atletas federados e non federados. Realizarase unha clasificación conxunta. Esta proba está incluída no calendario oficial de probas en ruta da Federación Galega de Atletismo.
3. Categorias:

CATEGORIA ESCOLAR		CATEGORÍA ABSOLUTA	
Categorías	Anos	Categorías	Anos
PITUFOS	2016 e posteriores	SUB 20	2004 / 2005
SUB 10	2014 / 2015	SUB 23	2001 / 2002 / 2003
SUB 12	2012 / 2013	SENIOR	2000 e anteriores ata veteráns
SUB 14	2010 / 2011	MÁSTER A	De 35 a 44 anos
SUB 16	2008 / 2009	MÁSTER B	De 45 a 54 anos
SUB 18	2006 / 2007	MÁSTER C	De 55 a 64 anos
		MÁSTER D	Maiores de 65 anos

4. DISTANCIAS E HORARIOS

Hora	Categoría	Distancia	Voltas
20:00	PITUFOS	150 m.aprox.	
20:10	SUB 12 E SUB 10	1.200 m.aprox.	2 Voltas
20:20	SUB 18, SUB 16 E SUB 14	2.200 m.aprox.	5 Voltas
20:40	SUB 20-23-SEN-MÁST. A-B-C-D	7.000 m.aprox.	



5. LUGAR DE SAIDA E PERCORRIDO

Video del recorrido:

<https://youtu.be/QdDBghn6e-0>



O lugar de saída para as distintas probas será no paseo central do Recinto Feira Internacional de Galicia en Silleda - Pontevedra (ver plano anexo)

- Percurso Pitufos (liña vermella)
- Percurso Benxamín – Alevín (2 voltas, 1.200 m aprox.)
- Percurso Infantil – Cadete (5 voltas, 2.300 m)

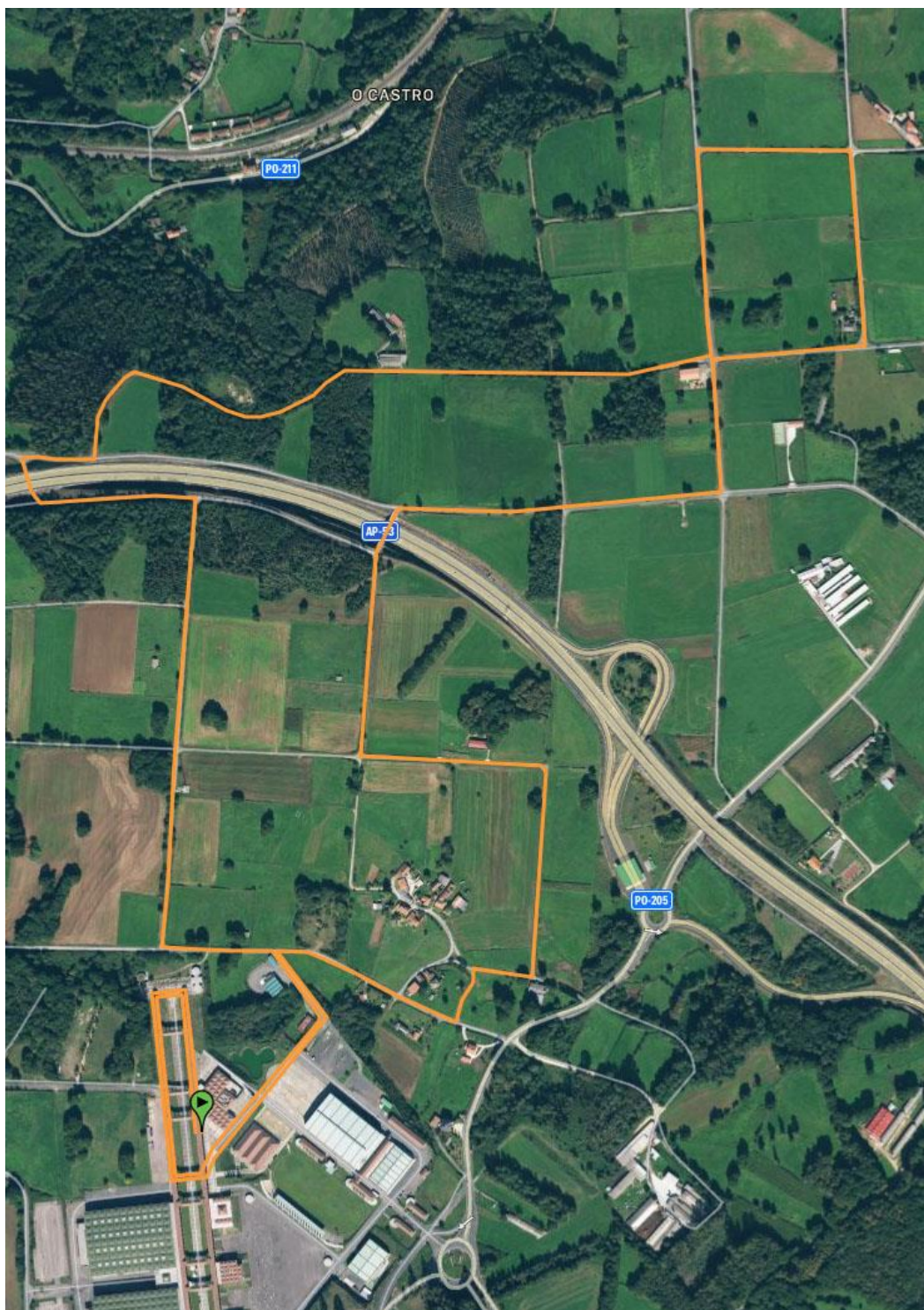


<https://es.wikiloc.com/rutas-carrera/circuito-benjamin-alevin-infantil-cadete-35068175>





d. Percurso absoluto 7k (70% asfalto e 30% terra)



<https://es.wikiloc.com/rutas-carrera/v-carreira-popular-abanca-semana-verde-de-galicia-34866908>



6. INSCRICIÓNS

Dende o 08 de maio de 2023 todos os atletas poderán inscribirse no formulario habilitado para tal efecto na páxina web www.carreirasgalegas.com. O custe da inscrición será de **5€** para as categorías absolutas e gratuíta para as categorías escolares.

O prazo de inscrición rematará o **día 7 de xuño as 20:00 horas** non admitíndose baixo ningún concepto, inscricións fora do prazo establecido no presente regulamento.

Esta proba pertence ó calendario da Federación Galega de Atletismo e estará baixo o control técnico do Comité Galego de Xuíces. O control das inscricións, dorsais, chips, resultados e secretaría será realizado por procedementos automatizados.

7. RECOLLIDA DE DORSAIS E CHIPS.

A retirada de dorsais e chips realizarase o día 9 de xuño dende as 18:00 horas nas inmediacións da liña de saída.

Os dorsais son persoais e intransferibles e irán colocados na parte anterior do corpo de forma totalmente visible durante toda a proba. O incumprimento desta norma poderá ser motivo de descalificación.

8. PREMIOS E AGASALLOS

- Tod@s @s participantes da categoría **Pitufos** recibirán un diploma.
- Os tres primeir@s clasificad@s do resto das categorías BEN-ALE-INF-CAD-XUV recibirán trofeo.
- Os tres primeir@s clasificad@s do resto das categorías JUN-PRO-SEN-VET recibirán un trofeo.
- Trofeo para o atleta mais veterano.
- Trofeo a atleta local mellor clasificado.
- Medalla para tod@s os participantes.

Os trofeos non son acumulativos, salvo os de mellor atleta local.

Todos os atletas premiados cumprirán estritamente as indicacións da organización e os protocolos establecidos para recoller os trofeos.



9. SAÍDA E FORMATO DA PROBA

Realizaráanse de forma conxunta, respectando o protocolo en vigor.

10. Todo corredor/a que non entre na liña de meta co dorsal ben visible colocado na parte anterior do corpo, en toda a súa extensión ou que incumpra as normas establecidas no regulamento da Federación Galega de Atletismo e da RFEA referente a probas en ruta, será descalificado a criterio do xuíz árbitro competición.

A organización establece un **peche de control 60' despois da chegada do 1º clasificado absoluto da proba.**

11. As reclamacións ós resultados oficiais, deberán formularse verbalmente ó Xuíz Árbitro da Competición non máis tarde de 30 minutos despois da publicación dos mesmos.
12. Non está permitido o acompañamento na proba de ningún vehículo alleo a organización ou persoas non inscritas na proba que poidan acompañar, avituallar ou marcar ritmos ós participantes. Non se permite a participación con mascotas. A organización recomenda ós participantes, pola súa seguridade, que non participen con dispositivos reprodutores de música con auriculares.



